



PRODUCT CATALOGUE

the best shine for your hair

**SHINING**  
P R O F E S S I O N A L

**SHINING**  
PROFESSIONAL

The best shine for your hair

# index

## 04 SHINING **EMPRESA / COMPANY**

- 05 Origen  
Origins
- 05 I+D+I  
R+D+I
- 06 Expansión internacional  
International expansion

## 07 CHROMA **COLOR / COLOR**

- 08 CHROMA Coloración capilar cosmética en crema  
CHROMA Cosmetic Hair Colouring cream
- 09 OXY Oxigenada en crema  
OXY Cream oxidizer
- 10 BLEACH CARE Polvo decolorante tecnologia plex  
BLEACH CARE Bleaching powder plex technology
- 11 BLACK BLEACH Polvo decolorante con carbón de bambú  
BLACK BLEACH Bleaching powder with bamboo charcoal

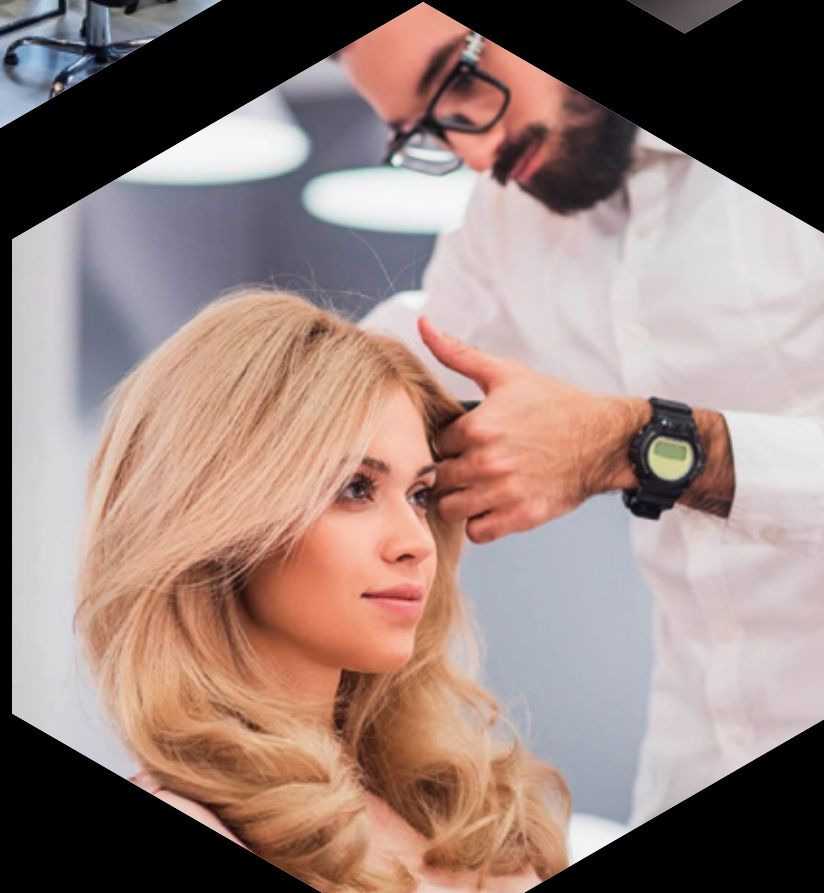
## 12 DOMINATION

### **FIJACIÓN Y ACABADOS / STYLING & FINISH**

- 14 FIX & SUPER FIX Lacas fuerte y extra fuerte  
FIX & SUPER FIX Strong & Extra Strong Hold Hairsprays
- 15 GREEN FIX Laca sin gas & POWER GREEN FIX Laca sin gas extra fuerte  
GREEN FIX Gas Free Hair Spray & POWER GREEN FIX extra strong gas free hair spray
- 16 HARD MOUSSE Espuma extra fuerte & CURL MOUSSE Espuma cabello rizado  
HARD MOUSSE Extra Strong Hold & CURL MOUSSE Curly Hair
- 17 MATT FIX Cera mate & GLOSS FIX Cera brillo  
MATT FIX Matt Wax & GLOSS FIX Gloss Wax

## 18 VITALITY **TRATAMIENTO / TREATMENT**

- 19 THE MIRACLE 14 IN 1 Mascarilla sin aclarado  
THE MIRACLE 14 IN 1 Leave-in mask



## Origines (f)

La naissance de SHINING PROFESSIONAL est le fruit de notre expérience, fondée sur des connaissances acquises pendant plus de 30 ans dans la création de produits capillaires pour la coiffure professionnelle, secteur phare dans lequel notre entreprise développe son activité. Nos principaux atouts étant le dynamisme de nos créateurs et notre désir d'approcher le secteur des professionnels de la coiffure et leurs clients, nous proposons une gamme complète de produits de la plus grande qualité qui répondent à tous les besoins d'un salon de coiffure au goût du jour.

## Origem (p)

O nascimento de SHINING PROFISSIONAL é o reflexo fiel da nossa experiência e vasto conhecimento na criação de produtos capilares consolidados ao longo de mais de 30 anos, sendo o mundo do cabeleireiro o melhor ambiente para desenvolvermos a nossa atividade como empresa. Os nossos principais valores são o Dinamismo dos nossos criadores e a vontade de chegar até aos profissionais cabeleireiros e os seus clientes para lhes oferecer uma completíssima gama de produtos de máxima qualidade, atendendo todas e cada uma das necessidades atuais de um salão de cabeleireiro.

## R+D+I (f)

Depuis le début de notre activité, notre collaboration régulière avec d'excellents spécialistes en matière de formulation et de fabrication de produits capillaires a permis à notre entreprise, toujours en constante évolution, d'obtenir une qualité exceptionnelle et d'être à la pointe du progrès. Nous restons à l'écoute de toutes les nouvelles tendances qui se dessinent dans le secteur de la coiffure professionnelle et nous employons, pour l'élaboration de nos produits, les ingrédients de la meilleure qualité et les plus innovants du marché.

## I&D+i (p)

Desde o nosso começo, contamos sempre com a colaboração de excelentes especialistas em formulação e fabrico de produtos capilares com a finalidade de oferecer uma qualidade ótima e estarmos em constante evolução. Neste sentido, seguimos todas e cada uma das novas tendências que surgem no Setor Profissional do Cabeleireiro e utilizamos os melhores e mais inovadores ingredientes existentes no mercado para a elaboração dos nossos produtos.

## Origen (e)

El nacimiento de SHINING PROFESSIONAL, es el fiel reflejo de nuestra experiencia y conocimientos en la creación de productos capilares durante más de 30 años, siendo el mundo de la peluquería el mejor marco para poder desarrollar nuestra actividad como empresa. Teniendo como principal activo, el dinamismo de sus creadores y las ganas de llegar hasta los profesionales de la peluquería y sus clientes, ofreciéndoles una completísima gama de productos de la máxima calidad, cubriendo todas y cada una de las necesidades que existen en un salón de peluquería en la actualidad.

## Origins (en)

The launching of SHINING PROFESSIONAL is the best reflection of our more than 30 years' experience and know-how in creating products for the hair, and the hairdressing scene the best context in which to develop our activity as a company. With the dynamism of its creators and the wish to serve hairdressing professionals and their customers as our guiding principal, we offer a huge range of top quality products that cover all possible requirements of the modern salon.

## I+D+I (e)

Desde nuestros inicios siempre hemos dispuesto de excelentes especialistas en formulación y fabricación de productos capilares, consiguiendo una inmejorable calidad y estando siempre en constante evolución. Siguiendo ya no solo, todas y cada una de las nuevas tendencias que surgen en el Sector Profesional de Peluquería, sino que además, utilizando los mejores y más novedosos ingredientes existentes en el mercado para la elaboración de nuestros productos.

## R+D+I (en)

Always relying on top specialists for the formulation and manufacture of our hair products means we can offer incomparable quality and continuous development. Not only do we track each new trend as it appears in the professional hairdressing sector, we use products prepared from the finest, most innovative ingredients on the market.

## Expansión internacional (e)

Desde nuestros orígenes nos planteamos que del mismo modo que nuestras influencias y la llegada de novedades a nuestro mundo de la peluquería procedían de los 5 continentes, nosotros debíamos estar presentes en todos y cada uno de ellos, tanto para apoyar e incrementar nuestras posibilidades de crecimiento como empresa, como para estar en el mismo origen de creación de nuevas tendencias, materias, ingredientes y descubrimientos, por esto nos encontramos envueltos en un plan de constante evolución y crecimiento, que nos lleva a ser cada día más fuertes y poder afrontar con seguridad los constantes retos a los que nos somete el mercado actual.

## International expansion (en)

From the start we were determined that our influences and innovations in our world of hairdressing would come from all 5 continents, and that we had to be present in them all. This would both to support and increase our opportunities for growth as a company, being in at the start of the creation of new trends, materials, ingredients and discoveries. This is why we are currently engaged in a plan for constant evolution and growth, to make us stronger every day and to equip us to face the constant challenges of today's market.

## Expansion internationale (f)

Depuis le début de notre activité, nous sommes conscients de l'influence que les tendances les plus novatrices des marchés extérieurs exercent sur notre secteur et de l'importance vitale pour nous d'être présents sur chacun d'entre eux afin de consolider et d'augmenter nos possibilités de croissance en tant qu'entreprise, mais aussi et surtout de contribuer activement à la création de nouvelles tendances, de matières, d'ingrédients et de produits innovants. Le monde en constante progression dans lequel nous évoluons aujourd'hui nous oblige à redoubler d'efforts pour pouvoir relever avec brio les nombreux défis auxquels notre secteur ne cesse d'être confronté.

## Expansão internacional (p)

Desde as nossas origens, pensamos que, da mesma forma que as influências e novidades que chegavam ao nosso universo do cabeleireiro procediam dos 5 continentes, nós devíamos estar presentes em todos e cada um deles, tanto para apoiar e incrementar as nossas possibilidades de crescimento como empresa, como para estarmos presentes na própria fonte de criação das novas tendências, matérias-primas, ingredientes e descobertas. Por isso, estamos imersos em um plano de evolução e crescimento continuados que nos torna cada dia mais fortes para poder confrontar com segurança os constantes desafios aos quais o mercado atual nos submete.

shining around the world



chroma



**COLOR LINE**

*Professional colouring*

# Chroma

Coloración capilar cosmética en crema  
*Cosmetic hair colouring cream*



## Coloración capilar cosmética en crema

**Chroma** ha sido desarrollada por técnicos expertos, consiguiendo un producto que garantiza el óptimo resultado de las funciones del color, gracias a su formulación exclusiva que incluye Keratina y Aceite de Argán: Belleza, tonalidad, reflejo, transparencia, intensidad, cobertura de canas, permanencia y estabilidad. La base de su composición, formada por emolientes y ceras tratantes, asegura la protección total de la estructura capilar, aportando suavidad, brillo y luminosidad.

## Cosmetic Hair Colouring Cream

**Chroma** has been developed by technical experts, achieving results in a formulation that guarantees the optimal result of the functions of color, thanks to its unique formulation that includes Keratin and Argan Oil: beauty, shade, reflection, transparency, intensity, gray coverage, permanence and stability. The basis of its composition, consisting of emollients and waxes traffickers, ensures total protection of the hair structure, providing softness, brightness and luminosity.

---

100 ml - 36 uds. caja/box

## Crème cosmétique de coloration por cheveux

**Chroma** a été développée grâce à l'expertise de techniciens spécialisés en la matière, qui ont mis au point une formule exclusive à base de kératine et d'huile d'argan pour garantir un résultat optimal des fonctions de la couleur : beauté, tonalité, reflet, transparence, intensité, couverture des cheveux blancs, permanence et stabilité. Grâce à sa composition riche en émoullients et en cires traitantes, cette crème assure la protection totale de la structure capillaire, tout en lui apportant douceur, brillance et luminosité.

## Crema colorante cosmética para cabelos

**Chroma** foi desenvolvida por técnicos especialistas como uma formulação que garante o ótimo resultado das funções da cor, graças à sua formulação exclusiva que incorpora queratina e óleo de Argan: beleza, tonalidade, reflexo, transparência, intensidade, cobertura de cabelos grisalhos, permanência e estabilidade. A base da sua composição é formada por emolientes e ceras tratadoras que asseguram a proteção total da estrutura capilar, conferindo maciez, brilho e luminosidade.

SHINING  
PROFESSIONAL



## Oxigenada en crema

**Oxy** es una emulsión cremosa, especialmente formulada para ofrecer las mejores prestaciones a las aplicaciones de color en decoloraciones y coloraciones permanentes **Shining Bleach** y **Shining Chroma**.

Elección del oxidante: **Oxy Shining Chroma 20 volúmenes** (6%) para el mismo tono, para oscurecer tonalidad, para aclarar de 1 a 2 tonos o para mayor cobertura de canas. **Oxy Shining Chroma 30 volúmenes** (9%) para aclarar de 2 a 3 tonos. **Oxy Shining Chroma 40 volúmenes** (12%) para aclarar de 3 a 4 tonos y para tonos superaclariantes.

## Cream Oxidizer

**Oxy** is a creamy emulsion specially formulated to provide the best performance to applications, of color discoloration and permanent hairdyes, **Shining Bleach** and **Shining Chroma**.

Choice of oxidant: **Oxy Shining Chroma 20 volumes** (6%) for the same tone, hue to darken, to clarify for 1-2 more tones or gray coverage. **Shining Chroma Oxy 30 volumes** (9%) to clarify the 2-3 tones. **Shining Oxy Chroma 40 volumes** (12%) to clarify 3-4 shades and tones super lightening.

## Peroxyde crème

**Oxy** est une émulsion crémeuse dont la formule a été spécialement conçue pour offrir les meilleures prestations en matière d'application de couleur pour les décolorations et les colorations permanentes **Shining Bleach** et **Shining Chroma**.

Choix de l'oxydant : **Oxy Shining 20 volumes** (6 %) pour le même ton, pour foncer la tonalité, pour éclaircir de 1 à 2 tons ou pour mieux couvrir les cheveux blancs. **Oxy Shining Chroma 30 volumes** (9 %) pour éclaircir de 2 à 3 tons. **Oxy Shining Chroma 40 volumes** (12 %) pour éclaircir de 3 à 4 tons et pour des tons super-éclaircissants.

## Peróxido de creme

**Oxy** é uma emulsão cremosa, especialmente formulada para oferecer os melhores resultados às aplicações de cor em descolorações e colorações permanentes **Shining Bleach** e **Shining Chroma**.

Escolha do oxidante: **Oxy Shining Chroma 20 volumes** (6%) para o mesmo tom, para escurecer a tonalidade, para clarear de 1 a 2 tons ou para uma maior cobertura de cabelos grisalhos. **Oxy Shining Chroma 30 volumes** (9%) para clarear de 2 a 3 tons. **Oxy Shining Chroma 40 volumes** (12%) para clarear de 3 a 4 tons e para tons superclaros.

1000 ml - 12 uds. caja/box  
20 vol: 8436026793503  
30 vol: 8436026793510  
40 vol: 8436026793527

# Oxy

Oxigenada en crema  
*Cream Oxidizer*



# Bleach Care

Polvo decolorante tecnologia plex  
Aclara 9 tonos

*Bleaching powder plex technology  
Lightens 9 tones*



## Polvo decolorante

Bleach Care, incorpora la tecnología plex en su formulación, siendo el Polyamino Sugar Condensate, el agente acondicionador y protector más eficaz para el cabello. De origen natural, derivado de aminoácidos y polisacáridos (fructano, fructosa, sacarosa) y rico en proteínas: El alimento perfecto para tu cabello, ayuda a evitar las agresiones, sin interferir con el poder de aclaración.

## Bleaching Powder

Bleach Care contains plex technology or Polyamino Sugar Condensate in its formula, the most effective conditioning and protective agent for the hair. Of natural origin, it's derived from amino acids and polysaccharides (fructan, fructose and sucrose) and is rich in proteins. The perfect nourishment for your hair, helping to prevent aggressions without interfering with the bleaching power.

---

500 gr - 12 uds. caja/box  
8436026793800

## Poudre de décoloration

La formule de la Décoloration Bleach Care fait appel à la technologie plex : elle contient du Polyamino Sugar Condensate, l'agent coiffant et protecteur le plus efficace pour vos cheveux. D'origine naturelle, dérivé des acides aminés et des polysaccharides (fructane, fructose, saccharose) et riche en protéines, c'est l'ingrédient idéal pour vos cheveux, car il aide à prévenir les agressions, sans pour autant diminuer le pouvoir éclaircissant du produit.

## Decoloração em pó

Bleach Care, incorpora na sua formulação a tecnologia plex, sendo o polyamino sugar condensate o agente condicionador e protetor mais eficaz para o cabelo. De origem natural, derivado de aminoácidos e polissacáridos (frutano, frutose, sacarose) e rico em proteínas: o alimento ideal para o seu cabelo, ajuda a evitar as agressões, sem interferir com o poder da clareação.

SHINING  
PROFESSIONAL

## Polvo decolorante

Black Bleach, incorpora polvo de Carbón de Bambú en su formulación, es un ingrediente 100% natural, con conocidas propiedades cosméticas, de altísimo poder desintoxicante y acondicionador, así como con sorprendentes propiedades de absorción. El polvo de Carbón de Bambú, ayuda a absorber las toxinas, minerales e impurezas no deseadas en el cabello y contribuye a evitar las agresiones, sin interferir con el poder de aclaración.

## Bleaching Powder

Black Bleach contains Bamboo Charcoal powder in its formula, a 100% natural ingredient known for its highly detoxifying and conditioning cosmetic properties, as well as its incredible absorption properties. Bamboo Charcoal powder helps to absorb toxins, minerals and unwanted impurities in the hair and prevents aggressions without interfering with the bleaching power.

## Poudre de décoloration

La formule de la Décoloration Black Bleach contient de la poudre de Charbon de Bambou, un ingrédient 100 % naturel, connu pour ses propriétés cosmétiques au grand pouvoir détoxifiant et coiffant, ainsi que pour ses formidables propriétés d'absorption. La poudre de Charbon de Bambou aide à absorber les toxines, minéraux et impuretés de vos cheveux et aide à prévenir les agressions, sans pour autant diminuer le pouvoir éclaircissant du produit.

## Decoloração em pó

Black Bleach, incorpora na sua formulação o pó de Carvão de Bambu, é um ingrediente 100% natural, com conhecidas propriedades cosméticas, de altíssimo poder desintoxicante e condicionador, assim como com surpreendentes propriedades de absorção. O pó de Carvão de Bambu ajuda a absorver as toxinas, minerais e impurezas indesejáveis no cabelo e ajuda a evitar as agressões, sem interferir no poder clareador.

500 gr - 12 uds. caja/box  
8436026793855

## Black Bleach

Polvo decolorante con carbón de bambú  
Aclara 9 tonos

*Bleaching powder with bamboo charcoal  
Lightens 9 tones*





**FIXATION** LINE  
*No limits fixation*

domination



# Fix & Super Fix

Lacas fuerte & extra fuerte

*Strong & Extra Strong Hold Hair Sprays*



Laca fuerte /  
Hair Spray  
Strong Hold  
500 ml

Laca extra fuerte /  
Hair Spray Extra  
Strong Hold  
500 ml

## Lacas fuerte & extra fuerte

Las lacas **Fix** y **Super Fix Domination**, son tus nuevas lacas, formuladas por y para los profesionales, obtendrás un alto poder de fijación y un secado rápido. Ofreciendo el máximo cuidado a la fibra capilar, se tú mismo quien ponga límite a tus diseños.

## Strong & extra strong hold hair sprays

**Fix and Super Fix Domination** are your very own new lacquers, formulated by and for professionals, with intense fixing power and quick drying. Offering maximum care of the hair fibre, so your only limit to your design skills is your ambition.

500 ml - 12 uds. caja/box  
Fix: 8436026799529  
Superfix: 8436026799505

## Laques fort et extra-fort

Les laques **Fix** et **Super Fix Domination** sont les nouvelles laques créées pour vous. Leur formulation a été spécialement conçue par et pour les professionnels du secteur afin de garantir un fort degré de fixation et le séchage rapide des cheveux, tout en apportant un soin en profondeur à la fibre capillaire. À vous de donner libre cours à vos créations !

## Lacas forte e extra forte

As lacas **Fix** e **Super Fix Domination** são as suas novas lacas, formuladas por e para profissionais, que permitem obter um alto poder de fixação e uma secagem rápida com o máximo cuidado com a fibra capilar, para que seja você quem marque os limites dos seus desenhos e criações.

SHINING  
PROFESSIONAL

## Laca sin gas fuerte & extra fuerte

Lacas ecológicas, sin gas, **Green Fix y Power Green Fix Domination by Shining**, consiguen los mejores resultados de estilo y fijación siendo respetuosa al máximo con el medio ambiente. Fórmula especial de secado rápido.

## Strong & extra strong gas free hair spray

Ecological gas free hairspray, **Green Fix Domination by Shining**, provides the perfect set and style while also being incredibly environmentally friendly. Special fast-dry formula.

## Laque sans gaz fort et extra-fort

Laques écologiques sans gaz, **Green Fix y Power Green Fix Domination by Shining**, obtiennent les meilleurs résultats en matière de style et de fixation, dans le plus grand respect de l'environnement. Sa formule spéciale a été conçue pour un séchage rapide.

## Laca sem gás forte e extra forte

Lacas ecológica, sem gás, **Green Fix y Power Green Fix Domination by Shining**, obtenha os melhores resultados de estilo e fixação sendo respeitosa ao máximo com o meio ambiente. Fórmula especial de secagem rápida.

300 ml - 12 uds. caja/box

Green Fix: 8436026799512

Power Green Fix: 8436026799536

## Green Fix & Power Green Fix

Laca sin gas fuerte & extra fuerte  
*Strong & extra strong gas free hair spray*



Laca sin gas fuerte / Strong gas free hair spray  
300 ml

Laca sin gas extra fuerte / Gas free extra strong hair spray  
300 ml

# Hard Mousse & Curl Mousse

Espuma Extra Fuerte & Espuma cabello rizado  
*Extra Strong Hold Hair Mousse & Curly Hair Mousse*



Espuma extra fuerte /  
Extra Strong Hold  
Hair Mousse  
300 ml

Espuma cabello rizado / Curly Hair  
Mousse  
300 ml

## Espuma extra fuerte & Espuma cabello rizado

Espuma **Hard Mousse Domination**, es la espuma de fijación capilar que no pone límite a tu creatividad. La puedes aplicar tanto sobre cabello húmedo como cabellos secos, obteniendo siempre el mejor de los resultados. Sé tú quien domine los peinados.

Espuma **Curl Mousse Domination**, creada para cabellos rizados. No pongas límites a tu creatividad: Sé tú quien domine los peinados. Potencia tus rizos y obtén en ellos el efecto memoria.

## Extra Strong Hold Hair Mousse & Curly Hair Mousse

**Hard Hair Mousse Domination**, the styling hair mousse that sets free your creativity. Can be applied to both damp and dry hair, always gives optimum results. Dominate the skill of styling.

**Curl Mousse Domination**, created especially for curly hair. Don't curb your creativity: now you're the one in control of your hairstyle. Boost your curls and achieve a memory effect.

300 ml - 12 uds. caja/box  
Curl Mousse: 8436026798515  
Hard Mousse: 8436026798508

## Mousse extra fort et les cheveux bouclés

**Hard Mousse Domination**, la mousse coiffante pour la fixation des cheveux qui repousse les limites de votre créativité. Vous pouvez l'appliquer aussi bien sur les cheveux humides que sur les cheveux secs, et obtiendrez toujours les meilleurs résultats. Le volume de vos cheveux, c'est à vous de le maîtriser !

Mousse **Curl Mousse Domination**, conçue pour les cheveux frisés. Donnez libre cours à votre créativité : c'est à vous de maîtriser vos coiffures ! Mettez vos boucles en valeur en faisant jouer l'effet mémoire.

## Espuma extra forte e cabelo encaracolado

Espuma **Hard Mousse Domination**, a espuma de fixação capilar que não põe limite à sua criatividade. Pode aplicar-se tanto em cabelos húmidos como em cabelos secos, obtendo sempre o melhor resultado. Seja você quem domine os seus penteados.

Espuma **Curl Mousse Domination**, criada para cabelos encaracolados. Não ponha limites à sua criatividade: Seja você quem domine os seus penteados. Potencialize os seus caracóis e ganhe o efeito memória.

SHINING  
PROFESSIONAL



## Cera mate & Cera brillo

**Cera Matt Fix**, fijación media. Desarrolla tu creatividad y disfruta de todas las posibilidades de aplicación: texturiza, consigue volumen y fijación controlada.

**Cera Gloss Fix** de fijación fuerte. Desarrolla tu creatividad y disfruta de todas las posibilidades de aplicación: texturiza, fija, controla y moldea.

## Matt Wax & Shine Wax

**Matt Fix**, medium hold wax. Express your creative side and have fun experimenting with endless possibilities through texturising, volumising and hold control.

**Gloss Fix**, strong hold wax. Express your creative side and have fun experimenting with endless possibilities through texturising, fixing, moulding and hold control.

100 ml - 12 uds. caja/box  
Matt Fix: 8436026797518  
Gloss Fix: 8436026797501

## Cire coiffante matt & Cire coiffante gloss

**Cire coiffante Matt Fix**, fixation moyenne. Laissez libre cours à votre créativité et découvrez toutes les possibilités d'utilisation : texturisez, donnez du volume et apportez une fixation contrôlée à vos cheveux.

**Cire coiffante Gloss Fix**, fixation forte. Laissez libre cours à votre créativité et découvrez toutes les possibilités d'utilisation : texturisez, fixez, contrôlez et modelez.

## Cera matt & Cera gloss

**Cera Matt Fix**, fixação média. Desenvolve a tua criatividade e desfruta de todas as possibilidades de aplicação: dá textura, consegue obter volume e fixaçãõ controlada.

**Cera Gloss Fix**, fixaçãõ forte. Desenvolve a tua criatividade e desfruta de todas as possibilidades de aplicação: dá textura, fixa, controla e modela.

## Matt Fix & Gloss Fix

Cera mate & Cera brillo  
*Matt Wax & Shine Wax*

Cera mate / Matt wax  
100 ml

Cera brillo / Gloss wax  
100 ml



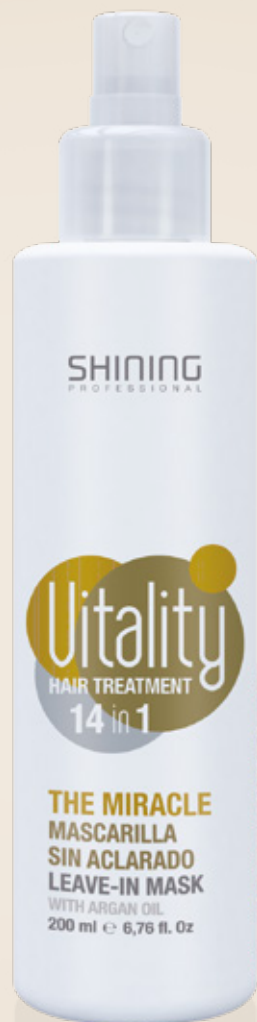


**TREATMENT LINE**  
*The best care for your hair*

vitality

# The Miracle 14 in 1

Mascarilla sin aclarado  
*Leave-in mask*



## Mascarilla sin aclarado *The miracle 14 in 1*

Consigue un cabello radiante, sano y protegido. Un nuevo concepto de mascarilla capilar sin aclarado con 14 beneficios para tu pelo: **1.** Repara la fibra capilar dañada, **2.** Hidrata, **3.** Nutre, **4.** Termo-protección, **5.** Prevención puntas abiertas, **6.** Anti-encrespado, **7.** Facilita el peinado, **8.** Protección solar, **9.** Incrementa el brillo, **10.** Protección del color, **11.** Aporta suavidad, **12.** Más cuerpo, **13.** Incrementa el volumen y **14.** Desenreda, contiene aceite de argán.

## Leave-in mask *The Miracle 14 in 1*

Protect your hair and keep it healthy and radiant. A new no-rinse mask with 14 benefits for your hair: **1.** Repairs damaged hair fibre, **2.** Moisturises, **3.** Nourishes, **4.** Heat protection, **5.** Prevents split ends, **6.** Anti-frizz, **7.** Makes brushing easier, **8.** Sun protection, **9.** Increased shine, **10.** Protects colour, **11.** Soft, smooth hair, **12.** Extra fullness **13.** Boosts volume and **14.** Detangles (contains argan oil).

200 ml - 12 uds. caja/box  
84436026792032

## Masque capillaire *The Miracle 14 in 1*

Apporte brillance, santé et protection à vos cheveux. Un nouveau concept de masque capillaire sans rinçage aux 14 bienfaits pour vos cheveux : **1.** Réparer les fibres capillaires abîmées, **2.** Hydrater, **3.** Nourrir, **4.** Protéger de la chaleur, **5.** Prévenir les fourches, **6.** Éliminer les frisottis, **7.** Faciliter le coiffage, **8.** Protéger du soleil, **9.** Assouplir, **10.** Protéger les cheveux colorés, **11.** Adoucir, **12.** Texturiser, **13.** Donner du volume et **14.** Démêler. Contient de l'huile d'argan.

## Máscara capilar *The Miracle 14 in 1*

Para um cabelo radiante, saudável e protegido. Um novo conceito de máscara capilar sem enxaguar com 14 benefícios para o seu cabelo: **1.** Repara a fibra capilar danificada; **2.** Hidrata; **3.** Nutre; **4.** Termoproteção; **5.** Prevenção pontas espigadas; **6.** Antifrisado; **7.** Facilita o pentear; **8.** Proteção solar; **9.** Aumenta o brilho; **10.** Proteção da cor; **11.** Proporciona suavidade; **12.** Mais corpo; **13.** Aumenta o volume e **14.** Desembaraça, contém óleo de argânia.

SHINING  
PROFESSIONAL

**SHINING**  
PROFESSIONAL

**SHINING PROFESSIONAL, S.L.**

Avenida de la Industria 13, Planta 4-A  
08960 Sant Just Desvern, Barcelona (Spain)

@ info@shiningprofessional.com

w www.shiningprofessional.com

t 34 933 719 000



PRODUCT CATALOGUE