



PRODUCT CATALOGUE

the best shine for your hair

**SHINING**  
P R O F E S S I O N A L

**SHINING**  
PROFESSIONAL

The best shine for your hair

# index

- 02 SHINING EMPRESA / COMPANY**  
03 Origen  
Origins  
03 I+D+I  
R+D+I  
04 Expansión internacional  
International expansion
- 05 CHROMA COLOR / COLOR**  
06 CHROMA Coloración capilar cosmética en crema  
CHROMA Cosmetic Hair Colouring cream  
07 OXY Oxigenada en crema  
OXY Cream oxidizer  
08 BLEACH Polvo decolorante  
BLEACH Bleaching Powder  
09 CLEAN Quitamanchas  
CLEAN Stain remover  
10 OIL Aceite Protector  
OIL Oil-Protect
- 11 VITALITY TRATAMIENTO / TREATMENT**  
12 VITAMIN Champú y mascarilla nutritivos  
VITAMIN Nutritive Shampoo & Mask  
13 COLOR CARE Champú y mascarilla cabellos teñidos  
COLOR CARE Dyed Hair Shampoo & Mask  
14 REPAIR Champú y mascarilla reparadores  
REPAIR Repairing Shampoo & Mask  
15 ZERO CASPA Champú Anti-Caspa  
ZERO CASPA Anti-Dandruff Shampoo  
16 BI-PHASE Acondicionador instantáneo  
BI-PHASE Instant Conditioner  
17 THERMOPROTECT Protector térmico  
THERMOPROTECT Thermo Protector  
18 THE MIRACLE 14 IN 1 Mascarilla sin aclarado  
THE MIRACLE 14 IN 1 Leave-in mask
- 19 DOMINATION**  
**FIJACIÓN Y ACABADOS / STYLING & FINISH**  
20 FIX & SUPER FIX Lacas fuerte y extra fuerte  
FIX & SUPER FIX Strong & Extra Strong Hold Hairsprays  
21 GREEN FIX Laca sin gas & PLATINUM Spray de brillo  
GREEN FIX Gas Free Hair Spray & PLATINUM Shine Spray  
22 HARD MOUSSE Espuma extra fuerte & CURL MOUSSE Espuma cabello rizado  
HARD MOUSSE Extra Strong Hold & CURL MOUSSE Curly Hair  
23 PUNK Gel fijador extra fuerte & WET Gel fijador efecto mojado  
PUNK Extra Strong Hold Styling Gel & WET Look Styling Gel  
24 MATT FIX Cera mate & GLOSS FIX Cera brillo  
MATT FIX Matt Wax & GLOSS FIX Gloss Wax



## Origines (f)

La naissance de SHINING PROFESSIONAL est le fruit de notre expérience, fondée sur des connaissances acquises pendant plus de 30 ans dans la création de produits capillaires pour la coiffure professionnelle, secteur phare dans lequel notre entreprise développe son activité. Nos principaux atouts étant le dynamisme de nos créateurs et notre désir d'approcher le secteur des professionnels de la coiffure et leurs clients, nous proposons une gamme complète de produits de la plus grande qualité qui répondent à tous les besoins d'un salon de coiffure au goût du jour.

## Origem (p)

O nascimento de SHINING PROFISSIONAL é o reflexo fiel da nossa experiência e vasto conhecimento na criação de produtos capilares consolidados ao longo de mais de 30 anos, sendo o mundo do cabeleireiro o melhor ambiente para desenvolvermos a nossa atividade como empresa. Os nossos principais valores são o Dinamismo dos nossos criadores e a vontade de chegar até aos profissionais cabeleireiros e os seus clientes para lhes oferecer uma completíssima gama de produtos de máxima qualidade, atendendo todas e cada uma das necessidades atuais de um salão de cabeleireiro.

## R+D+I (f)

Depuis le début de notre activité, notre collaboration régulière avec d'excellents spécialistes en matière de formulation et de fabrication de produits capillaires a permis à notre entreprise, toujours en constante évolution, d'obtenir une qualité exceptionnelle et d'être à la pointe du progrès. Nous restons à l'écoute de toutes les nouvelles tendances qui se dessinent dans le secteur de la coiffure professionnelle et nous employons, pour l'élaboration de nos produits, les ingrédients de la meilleure qualité et les plus innovants du marché.

## I&D+i (p)

Desde o nosso começo, contamos sempre com a colaboração de excelentes especialistas em formulação e fabrico de produtos capilares com a finalidade de oferecer uma qualidade ótima e estarmos em constante evolução. Neste sentido, seguimos todas e cada uma das novas tendências que surgem no Setor Profissional do Cabeleireiro e utilizamos os melhores e mais inovadores ingredientes existentes no mercado para a elaboração dos nossos produtos.

## Origen (e)

El nacimiento de SHINING PROFESSIONAL, es el fiel reflejo de nuestra experiencia y conocimientos en la creación de productos capilares durante más de 30 años, siendo el mundo de la peluquería el mejor marco para poder desarrollar nuestra actividad como empresa. Teniendo como principal activo, el dinamismo de sus creadores y las ganas de llegar hasta los profesionales de la peluquería y sus clientes, ofreciéndoles una completísima gama de productos de la máxima calidad, cubriendo todas y cada una de las necesidades que existen en un salón de peluquería en la actualidad.

## Origins (en)

The launching of SHINING PROFESSIONAL is the best reflection of our more than 30 years' experience and know-how in creating products for the hair, and the hairdressing scene the best context in which to develop our activity as a company. With the dynamism of its creators and the wish to serve hairdressing professionals and their customers as our guiding principal, we offer a huge range of top quality products that cover all possible requirements of the modern salon.

## I+D+I (e)

Desde nuestros inicios siempre hemos dispuesto de excelentes especialistas en formulación y fabricación de productos capilares, consiguiendo una inmejorable calidad y estando siempre en constante evolución. Siguiendo ya no solo, todas y cada una de las nuevas tendencias que surgen en el Sector Profesional de Peluquería, sino que además, utilizando los mejores y más novedosos ingredientes existentes en el mercado para la elaboración de nuestros productos.

## R+D+I (en)

Always relying on top specialists for the formulation and manufacture of our hair products means we can offer incomparable quality and continuous development. Not only do we track each new trend as it appears in the professional hairdressing sector, we use products prepared from the finest, most innovative ingredients on the market.

## Expansión internacional (e)

Desde nuestros orígenes nos planteamos que del mismo modo que nuestras influencias y la llegada de novedades a nuestro mundo de la peluquería procedían de los 5 continentes, nosotros debíamos estar presentes en todos y cada uno de ellos, tanto para apoyar e incrementar nuestras posibilidades de crecimiento como empresa, como para estar en el mismo origen de creación de nuevas tendencias, materias, ingredientes y descubrimientos, por esto nos encontramos envueltos en un plan de constante evolución y crecimiento, que nos lleva a ser cada día más fuertes y poder afrontar con seguridad los constantes retos a los que nos somete el mercado actual.

## International expansion (en)

From the start we were determined that our influences and innovations in our world of hairdressing would come from all 5 continents, and that we had to be present in them all. This would both to support and increase our opportunities for growth as a company, being in at the start of the creation of new trends, materials, ingredients and discoveries. This is why we are currently engaged in a plan for constant evolution and growth, to make us stronger every day and to equip us to face the constant challenges of today's market.

## Expansion internationale (f)

Depuis le début de notre activité, nous sommes conscients de l'influence que les tendances les plus novatrices des marchés extérieurs exercent sur notre secteur et de l'importance vitale pour nous d'être présents sur chacun d'entre eux afin de consolider et d'augmenter nos possibilités de croissance en tant qu'entreprise, mais aussi et surtout de contribuer activement à la création de nouvelles tendances, de matières, d'ingrédients et de produits innovants. Le monde en constante progression dans lequel nous évoluons aujourd'hui nous oblige à redoubler d'efforts pour pouvoir relever avec brio les nombreux défis auxquels notre secteur ne cesse d'être confronté.

## Expansão internacional (p)

Desde as nossas origens, pensamos que, da mesma forma que as influências e novidades que chegavam ao nosso universo do cabeleireiro procediam dos 5 continentes, nós devíamos estar presentes em todos e cada um deles, tanto para apoiar e incrementar as nossas possibilidades de crescimento como empresa, como para estarmos presentes na própria fonte de criação das novas tendências, matérias-primas, ingredientes e descobertas. Por isso, estamos imersos em um plano de evolução e crescimento continuados que nos torna cada dia mais fortes para poder confrontar com segurança os constantes desafios aos quais o mercado atual nos submete.

shining around the world



# chroma



**COLOR LINE**

*Professional colouring*

# Chroma

Coloración capilar cosmética en crema  
*Cosmetic hair colouring cream*



## Coloración capilar cosmética en crema

**Chroma** ha sido desarrollada por técnicos expertos, consiguiendo un producto que garantiza el óptimo resultado de las funciones del color, gracias a su formulación exclusiva que incluye Keratina y Aceite de Argán: Belleza, tonalidad, reflejo, transparencia, intensidad, cobertura de canas, permanencia y estabilidad. La base de su composición, formada por emolientes y ceras tratantes, asegura la protección total de la estructura capilar, aportando suavidad, brillo y luminosidad.

## Cosmetic Hair Colouring Cream

**Chroma** has been developed by technical experts, achieving results in a formulation that guarantees the optimal result of the functions of color, thanks to its unique formulation that includes Keratin and Argan Oil: beauty, shade, reflection, transparency, intensity, gray coverage, permanence and stability. The basis of its composition, consisting of emollients and waxes traffickers, ensures total protection of the hair structure, providing softness, brightness and luminosity.

---

100 ml - 36 uds. caja/box

## Crème cosmétique de coloration por cheveux

**Chroma** a été développée grâce à l'expertise de techniciens spécialisés en la matière, qui ont mis au point une formule exclusive à base de kératine et d'huile d'argan pour garantir un résultat optimal des fonctions de la couleur : beauté, tonalité, reflet, transparence, intensité, couverture des cheveux blancs, permanence et stabilité. Grâce à sa composition riche en émoullients et en cires traitantes, cette crème assure la protection totale de la structure capillaire, tout en lui apportant douceur, brillance et luminosité.

## Crema colorante cosmética para cabelos

**Chroma** foi desenvolvida por técnicos especialistas como uma formulação que garante o ótimo resultado das funções da cor, graças à sua formulação exclusiva que incorpora queratina e óleo de Argan: beleza, tonalidade, reflexo, transparência, intensidade, cobertura de cabelos grisalhos, permanência e estabilidade. A base da sua composição é formada por emolientes e ceras tratadoras que asseguram a proteção total da estrutura capilar, conferindo maciez, brilho e luminosidade.

SHINING  
PROFESSIONAL



## Oxigenada en crema

**Oxy** es una emulsión cremosa, especialmente formulada para ofrecer las mejores prestaciones a las aplicaciones de color en decoloraciones y coloraciones permanentes **Shining Bleach** y **Shining Chroma**.

Elección del oxidante: **Oxy Shining Chroma 20 volúmenes** (6%) para el mismo tono, para oscurecer tonalidad, para aclarar de 1 a 2 tonos o para mayor cobertura de canas. **Oxy Shining Chroma 30 volúmenes** (9%) para aclarar de 2 a 3 tonos. **Oxy Shining Chroma 40 volúmenes** (12%) para aclarar de 3 a 4 tonos y para tonos superaclariantes.

## Cream Oxidizer

**Oxy** is a creamy emulsion specially formulated to provide the best performance to applications, of color discoloration and permanent hairdyes, **Shining Bleach** and **Shining Chroma**.

Choice of oxidant: **Oxy Shining Chroma 20 volumes** (6%) for the same tone, hue to darken, to clarify for 1-2 more tones or gray coverage. **Shining Chroma Oxy 30 volumes** (9%) to clarify the 2-3 tones. **Shining Oxy Chroma 40 volumes** (12%) to clarify 3-4 shades and tones super lightening.

## Peroxyde crème

**Oxy** est une émulsion crémeuse dont la formule a été spécialement conçue pour offrir les meilleures prestations en matière d'application de couleur pour les décolorations et les colorations permanentes **Shining Bleach** et **Shining Chroma**.

Choix de l'oxydant : **Oxy Shining 20 volumes** (6 %) pour le même ton, pour foncer la tonalité, pour éclaircir de 1 à 2 tons ou pour mieux couvrir les cheveux blancs. **Oxy Shining Chroma 30 volumes** (9 %) pour éclaircir de 2 à 3 tons. **Oxy Shining Chroma 40 volumes** (12 %) pour éclaircir de 3 à 4 tons et pour des tons super-éclaircissants.

## Peróxido de creme

**Oxy** é uma emulsão cremosa, especialmente formulada para oferecer os melhores resultados às aplicações de cor em descolorações e colorações permanentes **Shining Bleach** e **Shining Chroma**.

Escolha do oxidante: **Oxy Shining Chroma 20 volumes** (6%) para o mesmo tom, para escurecer a tonalidade, para clarear de 1 a 2 tons ou para uma maior cobertura de cabelos grisalhos. **Oxy Shining Chroma 30 volumes** (9%) para clarear de 2 a 3 tons. **Oxy Shining Chroma 40 volumes** (12%) para clarear de 3 a 4 tons e para tons superclaros.

1000 ml - 12 uds. caja/box  
20 vol: 8436026793503  
30 vol: 8436026793510  
40 vol: 8436026793527

# Oxy

Oxigenada en crema  
*Cream Oxidizer*



# Bleach

Polvo decolorante  
*Bleaching Powder*



## Polvo decolorante

La decoloración en polvo **Bleach**, gracias a su especial formulación no volátil, evita la formación de polvo durante la mezcla, lo que facilita su uso, permitiendo trabajar cualquier tipo de técnica. Por su especial formulación, cuida al máximo el cabello, ofreciendo a la vez, un gran poder de aclarado.

## Bleaching Powder

**Bleach** is a compact blue bleaching powder with special non-volatile formula that avoids dust formation during mixing, making it easy to use and work with in any technique. Its special formula cares for your hair while offering intense bleaching performance.

500 gr - 12 uds. caja/box  
8436026793800

## Poudre de décoloration

**Bleach** est une poudre compacte de décoloration bleue qui, grâce à sa formulation spéciale non volatile, évite la formation de nuages de poudre pendant la préparation du mélange. Cette facilité d'utilisation offre l'avantage de pouvoir travailler n'importe quelle technique. Grâce à sa formulation spéciale, cette poudre garantit un grand pouvoir éclaircissant tout en prenant soin des cheveux.

## Decoloração em pó

**Bleach** é uma descoloração em pó azul compactado que, pela sua especial fórmula não volátil, evita a formação de poeiras durante a mistura, facilitando a sua utilização e permitindo trabalhar qualquer tipo de técnica. A sua fórmula especial cuida ao máximo do cabelo, oferecendo, ao mesmo tempo, um grande poder clarificante.

SHINING  
PROFESSIONAL

## Quitamanchas

Loción quitamanchas **Clean Chroma** by **Shining**, consigue eliminar fácilmente las manchas de tinte en la piel, que se hayan podido producir durante los procesos de coloración, sin dañarla y aportándole tersura y suavidad.

## Stain Remover

**Clean Chroma** stain removing lotion by **Shining** safely and easily eliminates the dye that may have stained your skin while colouring your hair. It makes your skin soft and smooth.

## Détachante

La lotion détachante **Clean Chroma** by **Shining** permet d'éliminer facilement les taches de teinture laissées sur la peau lors de la coloration, sans l'abîmer et en lui apportant souplesse et douceur.

## Tira-Manchas

A loção tira-manchas **Clean Chroma** by **Shining** permite eliminar facilmente da pele as manchas de tinta que tenham ocorrido durante os processos de coloração, sem danificá-la e tornando-a lisa e suave.

---

250 ml - 12 uds. caja/box  
8436026793602

# Clean

Quitamanchas  
*Stain Remover*



# Oil Chroma

Aceite Protector  
*Oil-Protect*



## Aceite Protector

Aceite protector **Oil Chroma** by **Shining**, proporciona la máxima protección y evita la formación de manchas en el cuero cabelludo y la piel del contorno, que pueden aparecer en los diferentes procesos de coloración. No altera el tono ni la duración del color.

## Oil-Protect

**Oil Chroma** protective oil by **Shining** gives you maximum protection, avoiding stains that may appear on the scalp or the surrounding skin during colouring. It does not change the colour's tone or how long it lasts.

---

250 ml - 12 uds. caja/box  
8436026793657

## Hulle Protectrice

L'huile protectrice **Oil Chroma** by **Shining** assure une protection maximale et évite la formation de taches sur le cuir chevelu et la peau autour des cheveux, qui peuvent apparaître lors des différents processus de coloration. Elle n'affecte ni la couleur ni la durée de la coloration.

## Óleo Protetor

O óleo protetor **Oil Chroma** by **Shining** proporciona a máxima proteção e evita a formação de manchas no couro cabeludo e na pele do contorno, que possam aparecer durante os diferentes processos de coloração. Não altera o tom nem a duração da cor.

SHINING  
PROFESSIONAL



Vitality



**TREATMENT LINE**

*The best care for your hair*

# Vitamin

Champú y mascarilla nutritivos  
*Nutritive Shampoo & Mask*



## Champú y mascarilla nutritivos

**Champú Vitamin**, ideal para su uso diario en el salón. A la vez que preparas el cabello para cualquier trabajo posterior, ofreces el mayor cuidado y la máxima vitalidad al cabello. Ideal para todo tipo de cabellos.

**Mascarilla Vitamin**, para todo tipo de cabello. Ideal para su uso diario en el salón. Su fórmula ha sido especialmente estudiada para proteger la fibra capilar nutriéndola y restructurándola. El complemento perfecto para optimizar la salud y el aspecto del cabello.

## Nutritive Shampoo & Mask

**Vitamin Shampoo**, ideal for day-to-day use in the salon. As well as preparing hair for later work, it offers the best care and maximum vitality and is ideal for all hair types.

**Vitamin Mask**, for all kinds of hair, ideal for day-to-day use in the salon. Its formula has been specially designed to protect, nourish and restructure the hair fibre, the perfect complement for optimising hair health and appearance.

250 ml - 12 uds. caja/box  
Shampoo 250 ml: 8436026791110  
1000 ml - 12 uds. caja/box  
Shampoo 1000 ml: 8436026791219  
500 ml - 12 uds. caja/box  
Mask: 8436026792117

## Shampooing et masque nutritif

**Shampooing Aux Vitamin**, idéal pour un usage quotidien dans le salon de coiffure. Il prépare les cheveux à un traitement postérieur, et il leur apporte un maximum de soin en leur redonnant toute leur vitalité. Idéal pour tout type de cheveux.

**Masque Aux Vitamin**, pour tout type de cheveux, idéal pour un usage quotidien dans le salon de coiffure. Grâce à sa formule spécialement conçue pour protéger la fibre capillaire en la nourrissant et en la restructurant, ce masque est le complément parfait pour prendre soin de la santé et de l'aspect des cheveux.

## Shampoo e máscara nutritivos

**Shampoo Vitamin**, ideal para a utilização diária no salão ao mesmo tempo em que prepara o cabelo para qualquer trabalho posterior, oferecendo o maior cuidado e a máxima vitalidade ao cabelo. Ideal para todo tipo de cabelo.

**Máscara Vitamin**, para todo tipo de cabelo, ideal para utilização diária no salão. A sua fórmula foi especialmente estudada para proteger a fibra capilar nutrindo-a e reestruturando-a, o complemento perfeito para otimizar a saúde e o aspecto do cabelo.

SHINING  
PROFESSIONAL

## Champú y mascarilla cabellos teñidos

**Champú Color Care**, ideal para cabellos teñidos o coloreados, protege tu cabello además de potenciar y preservar el color del mismo, por su especial formulación obtendrás múltiples beneficios con el uso de un solo producto.

**Mascarilla Color Care**, para todo tipo de cabello. Ideal para su uso diario en el salón. Su fórmula ha sido especialmente estudiada para proteger el color en la fibra capilar nutriéndola y reestructurándola, el complemento perfecto para optimizar la salud y el aspecto del cabello.

## Color Care Shampoo & Mask

**Color Care Shampoo**, ideal for dyed or coloured hair. Protects your hair and strengthens and preserves hair color thanks to its special formulation gives multiple benefits for the use of one single product.

**Color Care Mask**, for all kinds of hair, ideal for day-to-day use in the salon. Its formula has been specially designed to protect the colour, nourishing and restructuring the hair fibre, the perfect complement for optimising hair health and appearance.

## Shampooing et masque pour cheveux colorés

**Shampooing Color Care**, idéal pour les cheveux teints ou colorés. Il protège les cheveux, et il potentialise l'action du système de coloration tout en préservant son éclat. Grâce à sa formule spéciale, vous retirerez de nombreux bénéfices d'un seul produit.

**Masque Color Care**, pour tout type de cheveux, idéal pour un usage quotidien dans le salon de coiffure. Grâce à sa formule spécialement conçue pour protéger la couleur de la fibre capillaire en la nourrissant et en la restructurant, ce masque est le complément parfait pour prendre soin de la santé et de l'aspect des cheveux.

## Shampoo e máscara para cabelos coloridos

**Shampoo Color Care**, ideal para cabelos pintados ou coloridos, protege o seu cabelo além de potencializar e preservar a cor do mesmo. Graças à sua formulação especial, permite obter múltiplos benefícios com a utilização de um único produto.

**Máscara Color Care**, para todo tipo de cabelo, ideal para utilização diária no salão. A sua fórmula foi especialmente estudada para proteger a cor da fibra capilar, nutrindo-a e reestruturando-a. É o complemento perfeito para otimizar a saúde e o ótimo aspeto do cabelo.

250 ml - 12 uds. caja/box  
Shampoo 250 ml: 8436026791134  
1000 ml - 12 uds. caja/box  
Shampoo 1000 ml: 8436026791226  
500 ml - 12 uds. caja/box  
Mask: 8436026792124

## Color care

Champú y mascarilla cabellos teñidos  
*Dyed Hair Shampoo & Mask*



Champú /  
Shampoo  
1000 ml

Champú /  
Shampoo  
250 ml

Mascarilla / Mask  
500 ml

# Repair

Champú y mascarilla reparadores  
*Repairing Shampoo & Mask*



## Champú y mascarilla reparadores

**Champú Repair**, ideal para su uso diario en el salón. A la vez que reparas el cabello lo nutres y ofreces el mayor cuidado y la máxima vitalidad al mismo, ideal para todo tipo de cabellos.

**Mascarilla Repair**, para todo tipo de cabello. Ideal para su uso diario en el salón. Su fórmula ha sido especialmente estudiada para proteger la fibra capilar nutriéndola y restructurándola, el complemento perfecto para optimizar la salud y el aspecto del cabello.

## Repairing Shampoo & Mask

**Repair Shampoo**, ideal for day-to-day use in the salon. As well as repairing, nourishes the hair and offers the best care and maximum vitality, ideal for all kinds of hair.

**Repair Mask for all kinds of hair**, ideal for day-to-day use in the salon. Its formula has been specially designed to protect the hair fibre, nourishing and restructuring it, the perfect complement for optimising hair health and appearance.

250 ml - 12 uds. caja/box  
Shampoo: 8436026791103  
1000 ml - 12 uds. caja/box  
Shampoo: 8436026791202  
500 ml - 12 uds. caja/box  
Mask: 8436026792100

## Shampooing et masque réparation

**Shampooing Repair**, idéal pour un usage quotidien dans le salon de coiffure. Non seulement il nourrit et répare les cheveux, mais il leur apporte aussi un maximum de soin en leur redonnant toute leur vitalité. Idéal pour tout type de cheveux.

**Masque Repair**, pour tout type de cheveux, idéal pour un usage quotidien dans le salon de coiffure. Grâce à sa formule spécialement conçue pour protéger la fibre capillaire en la nourrissant et en la restructurant, ce masque est le complément parfait pour prendre soin de la santé et de l'aspect des cheveux.

## Shampoo e máscara reparador

**Shampoo Repair**, ideal para utilização diária no salão ao mesmo tempo em que prepara o cabelo para qualquer trabalho posterior, oferecendo o maior cuidado e a máxima vitalidade ao cabelo. Ideal para todo tipo de cabelo.

**Máscara Repair**, para todo tipo de cabelo, ideal para utilização diária no salão. A sua fórmula foi especialmente estudada para proteger a fibra capilar, nutriendo-a e reestruturando-a. É o complemento perfeito para otimizar a saúde e o ótimo aspeto do cabelo.

SHINING  
PROFESSIONAL



## Champú anti-caspa

**Shampoo Zero-Caspa Vitality by Shining**, ideal para su uso diario en el salón. Su fórmula ha sido especialmente estudiada para tratar con la mayor suavidad al cabello sin dejar rastro de caspa. Con el uso continuado se consigue el restablecimiento del equilibrio del cuero cabelludo y la desaparición de los picores.

## Anti-Dandruff Shampoo

**Shampoo Zero-Caspa Vitality by Shining**, ideal for daily use in your salon. Its formula has been specially designed to treat hair as gently as possible while eliminating every trace of dandruff. In continuous use it re-establishes the balance of the scalp and banishes itching.

## Shampooing antipelliculaire

**Le shampooing Zero-Caspa Vitality by Shining** est un produit à usage quotidien idéal pour le salon de coiffure. Sa formulation a été spécialement étudiée pour procurer le plus grand soin adoucissant au cheveu et éliminer toute trace de pellicule. Son utilisation régulière permet de rétablir l'équilibre du cuir chevelu et de calmer les démangeaisons.

## A caspa shampoo

**Shampoo Zero-Caspa Vitality by Shining** ideal para a utilização diária no salão. A sua fórmula foi especialmente estudada para tratar o cabelo com a maior suavidade, sem deixar vestígios de caspa. O seu uso continuado assegura o restabelecimento do equilíbrio do couro cabeludo e o desaparecimento dos pruridos.

250 ml - 12 uds. caja/box  
8436026791127

## Zero-Caspa

Champú anti-caspa  
*Anti-Dandruff Shampoo*



# Bi-Phase

Acondicionador instantáneo  
*Instant Conditioner*



## Acondicionador instantáneo

**Acondicionador instantáneo Bi-Phase**, para todo tipo de cabello. Ideal para su uso diario en el salón. Su fórmula ha sido especialmente estudiada para tratar todo al cabello nutriéndolo y restructurándolo tanto a nivel interno como externo, desenreda, hidrata, protege y nutre la fibra capilar.

## Instant Conditioner

**Bi-Phase Instant Conditioner** for all kinds of hair, ideal for day-to-day use in the salon. Its formula has been specially designed to treat all hair, nourishing and restructuring it both inside and out, untangling, hydrating, protecting and nourishing the hair fibre.

---

Instant Conditioner:  
400 ml - 6 uds. caja/box  
8436026792056

## Instant après shampooing

**Après-Shampooing instant conditioner Bi-Phase**, pour tout type de cheveux, idéal pour un usage quotidien dans le salon de coiffure. Grâce à sa formule spécialement conçue pour traiter tous les cheveux, ce shampooing nourrit et restructure de l'intérieur comme de l'extérieur, tout en démêlant, hydratant, protégeant et nourrissant la fibre capillaire.

## Condicionador instantâneo

**Condicionador instantâneo Bi-Phase**, para todo tipo de cabelo, ideal para utilização diária no salão. A sua fórmula foi especialmente estudada para tratar todo tipo de cabelo nutrindo-o e reestruturando-o interna e externamente. Desembaraça, hidrata, protege e nutre a fibra capilar.

SHINING  
PROFESSIONAL

## Protector térmico

Spray termoprotector **Thermoprotect Vitality** ofrece la mayor protección térmica a la fibra capilar. Incluye keratina en su formulación.

## Thermo Protector

The heat protection spray, **Thermoprotect Vitality**, offers the best thermal protection for your hair. Its formulation contains keratin.

## Protecteur thermique

Le spray thermo-protecteur **Thermoprotect Vitality** offre une protection thermique optimale à la fibre capillaire. Sa formule contient de la kératine.

## Protetor térmico

Spray termoprotetor **Thermoprotect Vitality** oferece a maior proteção térmica à fibra capilar. A sua fórmula incorpora queratina.

---

Thermoprotect: 250 ml - 6 uds. caja/box  
8436026792049

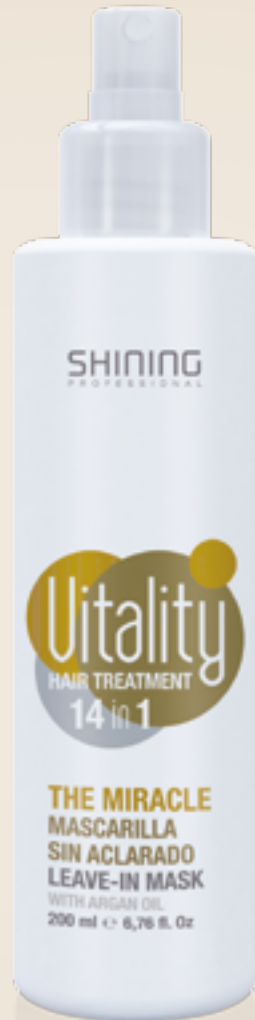
# Thermoprotect

Protector térmico  
*Thermo Protector*



# The Miracle 14 in 1

Mascarilla sin aclarado  
*Leave-in mask*



## Mascarilla sin aclarado *The miracle 14 in 1*

Consigue un cabello radiante, sano y protegido. Un nuevo concepto de mascarilla capilar sin aclarado con 14 beneficios para tu pelo: **1.** Repara la fibra capilar dañada, **2.** Hidrata, **3.** Nutre, **4.** Termo-protección, **5.** Prevención puntas abiertas, **6.** Anti-encrespado, **7.** Facilita el peinado, **8.** Protección solar, **9.** Incrementa el brillo, **10.** Protección del color, **11.** Aporta suavidad, **12.** Más cuerpo, **13.** Incrementa el volumen y **14.** Desenreda, contiene aceite de argán.

## Leave-in mask *The Miracle 14 in 1*

Protect your hair and keep it healthy and radiant. A new no-rinse mask with 14 benefits for your hair: **1.** Repairs damaged hair fibre, **2.** Moisturises, **3.** Nourishes, **4.** Heat protection, **5.** Prevents split ends, **6.** Anti-frizz, **7.** Makes brushing easier, **8.** Sun protection, **9.** Increased shine, **10.** Protects colour, **11.** Soft, smooth hair, **12.** Extra fullness **13.** Boosts volume and **14.** Detangles (contains argan oil).

200 ml - 12 uds. caja/box  
84436026792032

## Masque capillaire *The Miracle 14 in 1*

Apporte brillance, santé et protection à vos cheveux. Un nouveau concept de masque capillaire sans rinçage aux 14 bienfaits pour vos cheveux : **1.** Réparer les fibres capillaires abîmées, **2.** Hydrater, **3.** Nourrir, **4.** Protéger de la chaleur, **5.** Prévenir les fourches, **6.** Éliminer les frisottis, **7.** Faciliter le coiffage, **8.** Protéger du soleil, **9.** Assouplir, **10.** Protéger les cheveux colorés, **11.** Adoucir, **12.** Texturiser, **13.** Donner du volume et **14.** Démêler. Contient de l'huile d'argan.

## Máscara capilar *The Miracle 14 in 1*

Para um cabelo radiante, saudável e protegido. Um novo conceito de máscara capilar sem enxaguar com 14 benefícios para o seu cabelo: **1.** Repara a fibra capilar danificada; **2.** Hidrata; **3.** Nutre; **4.** Termoproteção; **5.** Prevenção pontas espigadas; **6.** Antifrisado; **7.** Facilita o pentear; **8.** Proteção solar; **9.** Aumenta o brilho; **10.** Proteção da cor; **11.** Proporciona suavidade; **12.** Mais corpo; **13.** Aumenta o volume e **14.** Desembaraça, contém óleo de argânia.

SHINING  
PROFESSIONAL



**FIXATION LINE**  
*No limits fixation*

domination

## Fix & Super Fix

Lacas fuerte & extra fuerte

*Strong & Extra Strong Hold Hair Sprays*



Laca fuerte /  
Hair Spray  
Strong Hold  
500 ml

Laca extra fuerte /  
Hair Spray Extra  
Strong Hold  
500 ml

## Lacas fuerte & extra fuerte

Las lacas **Fix** y **Super Fix Domination**, son tus nuevas lacas, formuladas por y para los profesionales, obtendrás un alto poder de fijación y un secado rápido. Ofreciendo el máximo cuidado a la fibra capilar, se tú mismo quien ponga límite a tus diseños.

## Strong & Extra Strong Hold Hair Sprays

**Fix and Super Fix Domination** are your very own new lacquers, formulated by and for professionals, with intense fixing power and quick drying. Offering maximum care of the hair fibre, so your only limit to your design skills is your ambition.

500 ml - 12 uds. caja/box  
Fix: 8436026799529  
Superfix: 8436026799505

## Laques fort et extra-fort

Les laques **Fix** et **Super Fix Domination** sont les nouvelles laques créées pour vous. Leur formulation a été spécialement conçue par et pour les professionnels du secteur afin de garantir un fort degré de fixation et le séchage rapide des cheveux, tout en apportant un soin en profondeur à la fibre capillaire. À vous de donner libre cours à vos créations !

## Lacas forte e extra forte

As lacas **Fix** e **Super Fix Domination** são as suas novas lacas, formuladas por e para profissionais, que permitem obter um alto poder de fixação e uma secagem rápida com o máximo cuidado com a fibra capilar, para que seja você quem marque os limites dos seus desenhos e criações.

SHINING  
PROFESSIONAL

## Laca sin gas & Spray de brillo

Laca ecológica, sin gas, **Green Fix Domination**, consigue los mejores resultados de estilo y fijación siendo respetuosa al máximo con el medio ambiente. Fórmula especial de secado rápido.

El **Spray de Brillo Platinum Domination** hará que tus cabellos brillen como el más preciado de los metales. Convierte tu cabello en una joya.

## Gas Free Hair Spray & Shine Spray

Ecological gas free hairspray, **Green Fix Domination by Shining**, provides the perfect set and style while also being incredibly environmentally friendly. Special fast-dry formula.

The **Shine Spray Platinum Domination** will make your hair shine like the most precious of metals. Turn your hair into a treasure.

## Laque sans gaz & Spray Brillant

Laque écologique sans gaz, **Green Fix Domination by Shining**, vous obtiendrez les meilleurs résultats en matière de style et de fixation, dans le plus grand respect de l'environnement. Sa formule spéciale a été conçue pour un séchage rapide.

Le **Spray Brillant Platinum Domination** donnera à vos cheveux l'aspect brillant des métaux les plus précieux. Vos cheveux prendront l'apparence d'un véritable joyau.

## Laca sem gás & Spray de brilho

Laca ecológica, sem gás, **Green Fix Domination by Shining**, consegue os melhores resultados de estilo e fixação sendo respeitosa ao máximo com o meio ambiente. Fórmula especial de secagem rápida.

O **Spray de Brilho Platinum Domination** fará os seus cabelos brilharem como o mais apreciado dos metais. Transforme os seus cabelos numa joia.

300 ml - 12 uds. caja/box  
Green Fix: 8436026799512  
300 ml - 6 uds. caja/box  
Platinum: 8436026799536

## Green Fix & Platinum

Laca sin gas & Spray de brillo  
*Gas Free Hair Spray & Shine Spray*



Laca sin gas /  
Gas Free Hair  
Spray  
300 ml

Spray brillo /  
Shine Spray  
300 ml



# Hard Mousse & Curl Mousse

Espuma Extra Fuerte & Espuma cabello rizado  
*Extra Strong Hold Hair Mousse & Curly Hair Mousse*



Espuma  
extra fuerte /  
Extra Strong Hold  
Hair Mousse  
300 ml

Espuma cabello  
rizado / Curly Hair  
Mousse  
300 ml

## Espuma extra fuerte & Espuma cabello rizado

Espuma **Hard Mousse Domination**, es la espuma de fijación capilar que no pone límite a tu creatividad. La puedes aplicar tanto sobre cabello húmedo como cabellos secos, obteniendo siempre el mejor de los resultados. Sé tú quien domine los peinados.

Espuma **Curl Mousse Domination**, creada para cabellos rizados. No pongas límites a tu creatividad: Sé tú quien domine los peinados. Potencia tus rizos y obtén en ellos el efecto memoria.

## Extra Strong Hold Hair Mousse & Curly Hair Mousse

**Hard Hair Mousse Domination**, the styling hair mousse that sets free your creativity. Can be applied to both damp and dry hair, always gives optimum results. Dominate the skill of styling.

**Curl Mousse Domination**, created especially for curly hair. Don't curb your creativity: now you're the one in control of your hairstyle. Boost your curls and achieve a memory effect.

300 ml - 12 uds. caja/box  
Curl Mousse: 8436026798515  
Hard Mousse: 8436026798508

## Mousse extra fort et les cheveux bouclés

**Hard Mousse Domination**, la mousse coiffante pour la fixation des cheveux qui repousse les limites de votre créativité. Vous pouvez l'appliquer aussi bien sur les cheveux humides que sur les cheveux secs, et obtiendrez toujours les meilleurs résultats. Le volume de vos cheveux, c'est à vous de le maîtriser !

Mousse **Curl Mousse Domination**, conçue pour les cheveux frisés. Donnez libre cours à votre créativité : c'est à vous de maîtriser vos coiffures ! Mettez vos boucles en valeur en faisant jouer l'effet mémoire.

## Espuma extra forte e cabelo encaracolado

Espuma **Hard Mousse Domination**, a espuma de fixação capilar que não põe limite à sua criatividade. Pode aplicar-se tanto em cabelos húmidos como em cabelos secos, obtendo sempre o melhor resultado. Seja você quem domine os seus penteados.

Espuma **Curl Mousse Domination**, criada para cabelos encaracolados. Não ponha limites à sua criatividade: Seja você quem domine os seus penteados. Potencialize os seus caracóis e ganhe o efeito memória.

SHINING  
PROFESSIONAL



## Fijadores

Entra en un nuevo mundo de fijación, sé tú quien domine los cabellos, disfruta de una nueva experiencia organoléptica, deja que se inunden tus sentidos, olfato, vista y tacto, de esta nueva experiencia.

## Styling gel

Enter in a new world of fixation, learn to dominate hair, enjoy a whole new organoleptic experience, fill your senses, smell, sight and touch with this new experience.

## Gels coiffants

Entrez dans un nouveau monde ! Le monde de la fixation : le volume des cheveux, c'est à vous de le maîtriser ! Vivez une nouvelle expérience organoleptique, laissez vos sens – votre odorat, votre vue et votre toucher.

## Géis de estilo

Entre no novo mundo da fixação, seja você quem domine os seus cabelos, desfrute de uma nova experiência organoléptica, deixe que os seus sentidos, olfato, vista e tato se inundem com esta nova experiência.

500 ml - 6 uds. caja/box

Wet: 8436026796504

Punk: 8436026796535

## Punk & Wet

Gel fijador extra fuerte & Gel fijador efecto mojado  
*Extra Strong Hold Styling Gel & Wet Look Styling Gel*

Gel fijador  
extra fuerte /  
Extra Strong Hold  
Styling Gel  
500 ml



Gel fijador efecto  
mojado / Wet  
Look  
Styling Gel  
500 ml



# Matt Fix & Gloss Fix

Cera mate & Cera brillo  
*Matt Wax & Shine Wax*

Cera mate / Matt wax  
100 ml

Cera brillo / Gloss wax  
100 ml



## Cera mate & Cera brillo

**Cera Matt Fix**, fijación media. Desarrolla tu creatividad y disfruta de todas las posibilidades de aplicación: texturiza, consigue volumen y fijación controlada.

**Cera Gloss Fix** de fijación fuerte. Desarrolla tu creatividad y disfruta de todas las posibilidades de aplicación: texturiza, fija, controla y moldea.

## Matt Wax & Shine Wax

**Matt Fix**, medium hold wax. Express your creative side and have fun experimenting with endless possibilities through texturising, volumising and hold control.

**Gloss Fix**, strong hold wax. Express your creative side and have fun experimenting with endless possibilities through texturising, fixing, moulding and hold control.

---

100 ml - 12 uds. caja/box  
Matt Fix: 8436026797518  
Gloss Fix: 8436026797501

## Cire coiffante matt & Cire coiffante gloss

**Cire coiffante Matt Fix**, fixation moyenne. Laissez libre cours à votre créativité et découvrez toutes les possibilités d'utilisation : texturisez, donnez du volume et apportez une fixation contrôlée à vos cheveux.

**Cire coiffante Gloss Fix**, fixation forte. Laissez libre cours à votre créativité et découvrez toutes les possibilités d'utilisation : texturisez, fixez, contrôlez et modelez.

## Cera matt & Cera gloss

**Cera Matt Fix**, fixação média. Desenvolve a tua criatividade e desfruta de todas as possibilidades de aplicação: dá textura, consegue obter volume e fixaçã controlada.

**Cera Gloss Fix**, fixaçã forte. Desenvolve a tua criatividade e desfruta de todas as possibilidades de aplicação: dá textura, fixa, controla e modela.

SHINING  
PROFESSIONAL



**SHINING**  
PROFESSIONAL

**SHINING PROFESSIONAL, S.L.**

Avenida de la Industria 13, Planta 4-A  
08960 Sant Just Desvern, Barcelona (Spain)

**@** [info@shiningprofessional.com](mailto:info@shiningprofessional.com)

**W** [www.shiningprofessional.com](http://www.shiningprofessional.com)

**t** 34 933 719 000



PRODUCT CATALOGUE